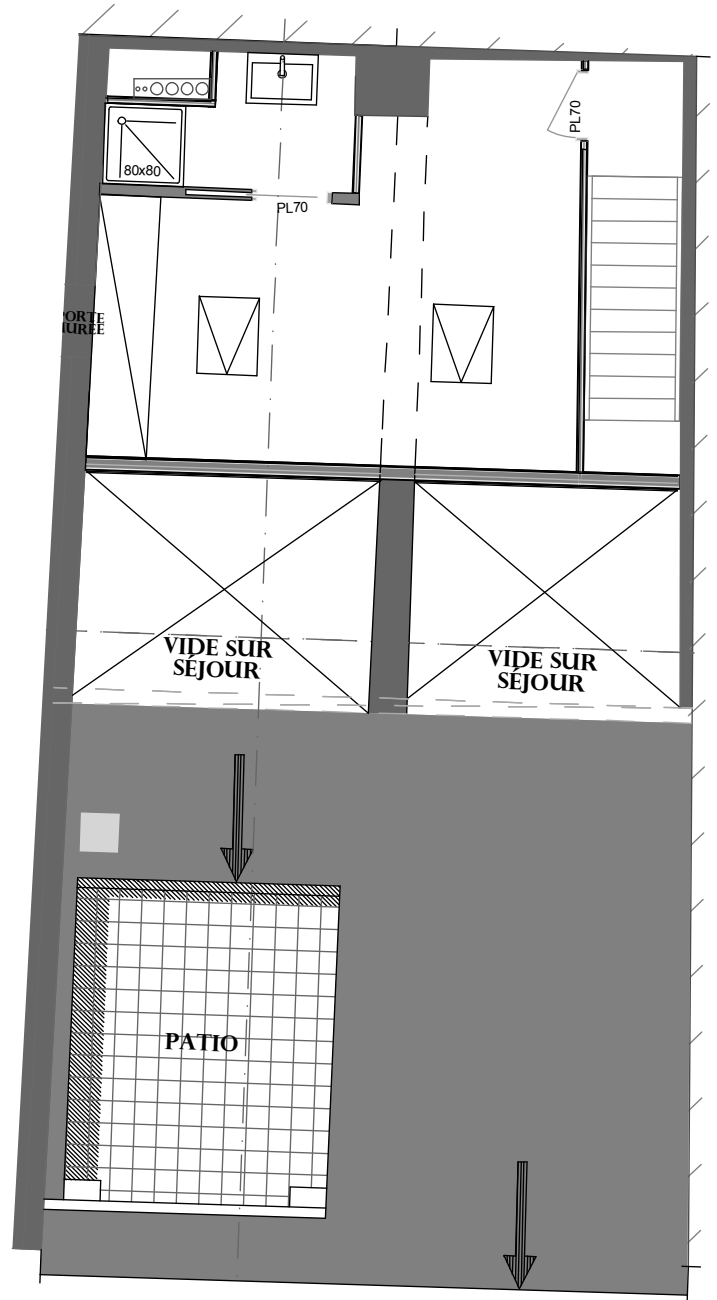
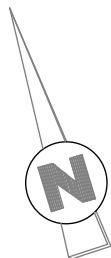


R+3



R+4



12 Rue Molière 83000 Toulon

1:75

PLAN ETAT PROJETE

25/09/2019

Surfaces:

séjour: 37.0m<sup>2</sup>  
 sdb: 4.4m<sup>2</sup>  
 ch: 12.1m<sup>2</sup>  
 sdb 2 : 2.9m<sup>2</sup>  
 ch 2: 15.2m<sup>2</sup>  
 TOTAL: 71.6m<sup>2</sup>



ANTHONY DUPEYRE ARCHITECTE  
 www.dk-architectes.com

Document non contractuel pouvant être modifié pour des raisons administratives ou techniques. Les surfaces et cotations sont données à titre indicatif